



OFFSET

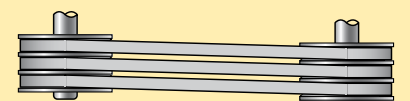
1.6 mm

VINKEL

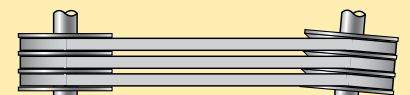
0.2°

0.065"

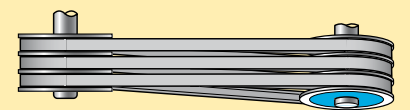
0.2°



PARALLELFÖRSKJUTNING (OFFSET)



VINKELFEL



PARALLELFÖRSKJUTNING  
OCH VINKELFEL

Easy-Laser® BTA digital2 är det perfekta verktyget för noggrann uppriktning av rem- och kedjetransmissioner. Verktöget monteras på några sekunder och visar direkt parallellförskjutning och vinkel mellan skivorna, vilket gör det mycket enkelt att rikta maskinerna inom föreskriven tolerans.

- VISAR PARALLELFÖRSKJUTNING OCH VINKEL MELLAN SKIVORNA MED DIGITAL PRECISION
- MÄTVÄRDENA VISAS ALLTID I LIVE
- BETYDLIGT SNABBARE OCH MER EXAKT ÄN MÄTNING MED TIDIGARE, KONVENTIONELLA METODER
- UPPRIKTNINGEN KAN GÖRAS AV EN PERSON
- ÄVEN ANVÄNDBAR PÅ ICKE-MAGNETISKA SKIVOR
- PASSAR ALLA TYPER AV REMSKIVOR:



KILREM



FLATREM



KUGGREM



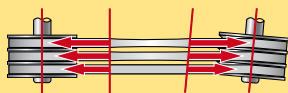
KEDJEHJUL

## ENKEL ATT ANVÄNDA

Easy-Laser® BTA Digital2 monteras på några sekunder (magnetfäste) med lasersändaren på ena skivan och detektorenheten på den andra. Lasersändaren genererar ett laserplan som ligger parallellt med referensskivan. Detektorn avläser positionen i förhållande till laserplanet och visar digitalt i live både parallellitets- och vinkelfel. Detta gör att uppriktningen av den justerbara maskinen blir mycket enkel. Exaktheten i avläsning medför även att du kan lägga dig inom föreskriven upprikningstolerans och lita på resultatet.

## UNDERHÅLL GER INKOMSTER

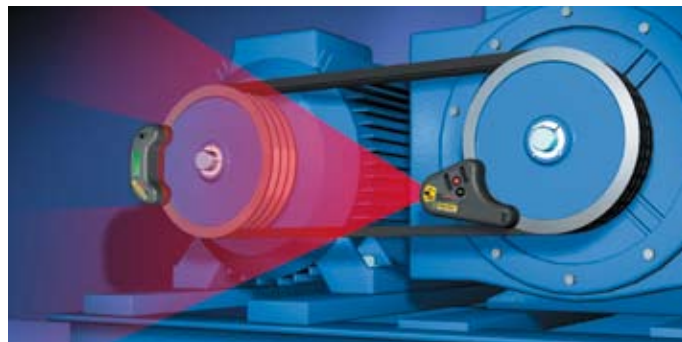
Inom dagens industri är förebyggande underhåll en självklarhet. När du riktar med Easy-Laser® BTA minskar du slitaget på remmar och remskivor, lager och tätningar samt minskar vibrationer. Detta ger dig färre produktionsstopp, vilket givetvis innebär att du ökar den tillgängliga maskintiden. Tid som garanterar dina intäkter. Ökad verkningsgrad innebär dessutom betydande energibesparingar.



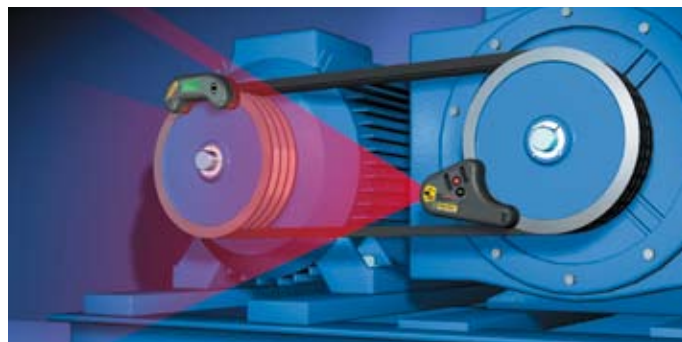
Transmissioner med flera remmar i bredd (eller breda remmar) är speciellt känsliga för vinkelfel som medför stora skillnader i remspänning samt ökad kantförslitning.

## MÄTPROCEDUR

1. Sätt upp sändaren på referensmaskinens skiva och detektorn vertikalt på den justerbara maskinens skiva. Avläs vinkel och parallellitetsfel. Justera vid behov.



2. Placera detektorn horisontellt och avläs vinkel och parallellitetsfel. Justera vid behov. Enklare kan det inte bli!



## TEKNISKA SPECIFIKATIONER Art.Nr: 12-0310

### Lasersändare

Remskivediametrar	Ø 60 mm och uppåt
Laserklass	2
Uteffekt	< 1 mW
Laservåglängd	635-650 nm
Laserutbredning	60°
Noggrannhet	Laserplan – Referensyta: Parallellitet: < 0,05°, Offset: < 0,2 mm
Batterityp	1xR6 (AA) 1,5 V
Drifttid	8 timmar kontinuerligt
Material	ABS plast / Hårdeloxerad aluminium
Dimensioner	BxHxD: 145x86x30 mm
Vikt	270 g

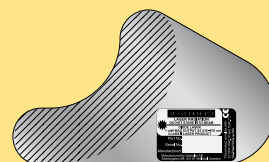
### Detektorenhet

Visad upplösning	Axiell förskjutning: 0,1 mm. Vinkelfel: 0,1°
Max. visat fel	±1 % + 1 siffra
Mätavstånd	Upp till 3 m mellan sändare och detektor
Mätområde	Axiell förskjutning: ± 3 mm. Vinkelfel: ±3°
Batterityp	1xLR61 9V
Drifttid	24 timmar kontinuerligt
Material	ABS plast
Dimensioner	BxHxD: 135x56x46 mm
Vikt	220 g

Patent; USA: US 7,042,561 Kina: ZL99813151.2 Japan: 3655827.  
Patentsökt; EU: PCT/SE/02034 USA: 11/289,755

Easy-Laser® tillverkas av Damalini AB, Åbäcksgatan 6B, 431 67 Mölndal, Sverige, Tel +46 (0)31 18 87 70, Fax +46 (0)31 18 87 75, email: info@damalini.se, www.damalini.com

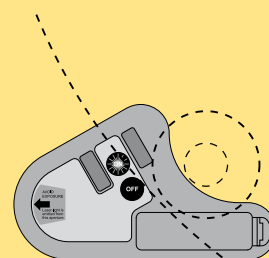
© 2004 Damalini AB. Vi förbehåller oss rätten till ändringar utan föregående varning. Easy-Laser® är ett av Damalini AB registrerat varumärke.



Magnetiska referensytor på både sändare och detektor för enkel uppsättning på skivorna.



Easy-Laser® D150 levereras i transportväska med stötpucktagande inredning samt extra batteri och manual.



Easy-Laser® D150 passar på små såväl som stora skivor.

Auktoriserad återförsäljare



05-0252 Rev1

Denna produkt uppfyller kraven enligt: SS-EN60825-1-1994, 21CFR 1040.10 och 1040.11

